

# BurntWood



# Vi brænder nyt liv i den sorte facade

BurntWood er en dansk virksomhed, der er specialiseret i brændt træ – et mere holdbart og miljøvenligt alternativ til sortmalet facadebeklædning, hvor vi ved brænding af træet udnytter dets naturlige stoffer til at skabe en smuk, kemikaliefri og vedligeholdelsesfri overflade, der leger med lyset fra skinnende sølv til kulsort.

Metoden har rødder helt tilbage til vikingetiden, og i dag viderefører BurntWood den ældgamle tradition for træbehandling med en moderne tilgang, der kombinerer det historiske med nutidens krav til dokumentation af bæredygtigt byggeri og design.

Vores mission er at bringe den tidløse teknik med ind i fremtiden og levere mere langtidsholdbare og genanvendelige træprodukter, der er lige så funktionelle og æstetisk smukke, som de var for århundreder siden.

# Det hele startede med en passion for bæredygtighed og det gode håndværk

BurntWood blev grundlagt i 2018 af Anders Mølgaard og en gruppe ildsjæle med en fælles vision om at skabe en facade, som kræver minimal vedligeholdelse uden brug af gift eller materialer, der ikke kan gro eller genbruges.

BurntWood har som det første firma i Danmark specialiseret sig i facadebeklædning af brændt træ og har i dag to fabrikker beliggende i Aarhus. Den ene fabrik har en produktionslinje til ReUse-moduler lavet af genbrugstræ, der sikrer endnu mere bæredygtighed og giver et helt unikt udtryk, hvor intet element er ens. Den anden fabrik har en produktionslinje, der burntwoodbehandler facadebrædder, der kan laves i enten genbrugstræ eller nyt træ.

Hos BurntWood er det arkitekten og bygherrens tanker og ønsker, som brændes, og i tæt dialog med kunden leverer BurntWood beklædningen i den profilering, der ønskes for at opnå det rette udtryk på byggeriet.

## ANDERS MØLGAARD

Anders Mølgaard, grundlæggeren af BurntWood, er oprindeligt uddannet tømrer og har gennem sin håndværksmæssige karriere deltaget i adskillige bæredygtige byggeprojekter rundt i verden.

Her udviklede han sin passion for miljøvenlige bygge-løsninger. Anders er stadig manden bag projektet, men BurntWood er i dag bakket op af et stærkt netværk af fagfolk, som deler en fælles vision om at fremme miljøvenlige bygge-løsninger.

“Teknikken er meget gammel og er blevet brugt af både vikingerne og senere i Japan, hvor man har forfinet metoden. Det geniale er, at vi ved at brænde træet giver det en naturlig imprægnering og en holdbarhed på cirka 50 år”.



# Rå elegance og naturlig integration med omgivelserne



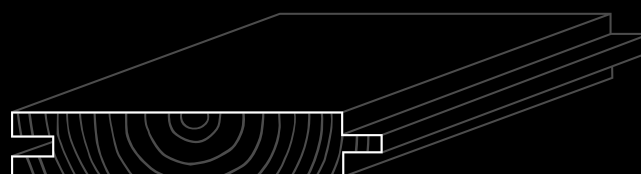
For BIG har BurntWood leveret brændt facadebeklædning til Båd-husene, der er beliggende på Aarhus Ø. Ønsket var at skabe et helt særligt udtryk og mønster i facaderne på de tiny houses, som bidrager til den rå, naturlige og hyggelige atmosfære på havnefronten i Aarhus.

Facaden er konstrueret med et roterende mønster, der gør husene til små kunstinstallationer, som de forbigående kan opleve. Træet er medium-brændt for at få det vejrbitte look hurtigt frem.



**FAKTA /**

**KUNDE** Kilden og Mortensen  
**ARKITEKT** BIG  
**FACADEAREAL** 1.200 m<sup>2</sup>  
**BYGGEÅR** 2019  
**STED** Aarhus Ø  
**PROFIL** Sammenpløjede brædder 5"

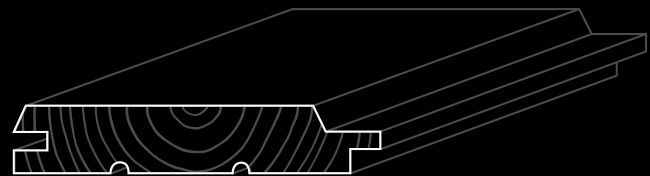




## Det brændte træ skaber en unik historie og stemning

I forbindelse med byggeriet af to nye brandstationer i Aarhus ønskede man at skabe et unikt udtryk, der kunne vise bygningernes funktionalitet og historie og samtidig give et moderne præg. Her blev brændte træfacader løsningen, og BurntWood leverede komplet facadebeklædning til de to brandstationer, der i dag står som smukke, holdbare og vedligeholdelsesfrie fyrtårne for Østjyllands Brandvæsen.



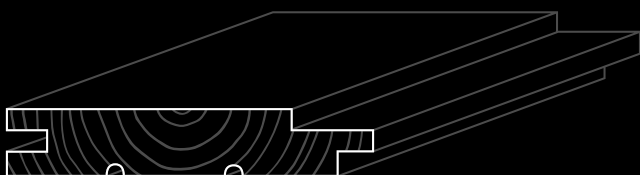


**FAKTA /**

<b>KUNDE</b>	Østjyllands Brandvæsen
<b>ARKITEKT</b>	CUBO
<b>FACADEAREAL</b>	1.100 m <sup>2</sup>
<b>BYGGEÅR</b>	2021/2022
<b>STED</b>	Aarhus N
<b>PROFIL</b>	TGU 5" 6" & 7"

## REFERENCE / BRANDSTATION, AARHUS S

De brændte træfacader skaber et unikt og strømlinet udtryk, der vækker associationer til flammer og naturlige kræfter. De to brandstationer er designet ud fra samme vision, så de harmonerer smukt med hinanden, mens de stadig skiller sig ud med forskellige profiler og mønstre. Hver station præsenterer sin egen unikke karakter, som træder tydeligt i kraft sammen med de øvrige materialer og teksturer.



### FAKTA /

KUNDE	Østjyllands Brandvæsen
ARKITEKT	CUBO
FACADEAREAL	1.100 m <sup>2</sup>
BYGGEÅR	2022/2023
STED	Aarhus S
PROFIL	TGU 5" 6" & 7"



At udforme noget så ikonisk som en brandstation er noget helt særligt, en opgave som rådgiverteamet har tilgået med både viden og erfaring indenfor teknisk byggeri og bæredygtighed, der også afspejler sig i arkitekturen og valget af brændt træ til facaderne.



# Tradition møder bæredygtighed i brændt facadebeklædning

## SKØNHEDEN I DET NATURLIGE

BurntWood er et bæredygtigt alternativ til traditionelle facadebeklædninger. Det bygger på en gammel imprægneringsmetode, som kan spores helt tilbage til vikingetiden og senere er blevet forfinet i den japanske bygningskultur. Ved at brænde de øverste millimeter af træet fjernes sukkerstoffer og træets mulighed for at suge vand, hvilket skaber en overflade, der er både smuk og ekstremt modstandsdygtig overfor vind, vejr og algebegrøning.

Metoden er også kendt som den japanske SHOU SUGI BAN, som sikrer, at mikroorganismer ikke har noget at leve af, hvilket i sidste ende beskytter træet mod råd. Denne imprægnering kræver ikke brug af kemiske stoffer, da træets thermoficeres og danner kul, der fungerer som beskyttelse. Som resultat får BurntWood en forventet levetid på op til 50 år, hvor der i denne periode er minimum vedligeholdelse af materialet.

Med BurntWood-behandlingen får hvert enkelte bræt en unik overflade, der varierer fra kulsort til skinnende sølv, hvilket giver facaderne et levende og varieret udseende alt efter vejret.

Den unikke patinering, kendt som "Wabi Sabi," symboliserer skønheden i aldring og den naturlige livscyklus. Som træet patinerer, fortæller det en historie, der er helt sin egen.

## FSC- OG PEFC-MÆRKET TRÆ

For at give træet endnu et beskyttende lag imprægneres det med en vandbaseret primer, som er særligt udviklet af BurntWood. Primeren sikrer, at facaden ikke smitter ret meget af.

BurntWood benytter udelukkende FSC- og PEFC-mærket træ, hvilket sikrer, at skovens reproduktion og biodiversitet beskyttes. Denne ansvarlige tilgang garanterer, at arbejdet i skovene udføres under sikre forhold for de ansatte – og det samme er tilfældet på vores fabrikker i Danmark.

BurntWood-behandlingen er max. energieffektiv. Der anvendes afskær fra ReUse-moduler til opvarmning af ovnene og minimal gas til efterbrænding, kun mellem 10 og 20 gram gas pr. m<sup>2</sup>, hvilket er betydeligt mindre end de ca. 1000 gram gas pr. m<sup>2</sup>, der kræves ved brug af en tagpapbrænder.

Ved at vælge BurntWood får du således ikke blot en helt unik og æstetisk facade, men også et produkt der er mere ansvarligt og bæredygtigt, hvilket gør det til et ideelt valg for moderne og bæredygtigt byggeri.

## FORDELE PÅ FLERE PARAMETRE

### + SPAR PENGE OG TID

BurntWood er et billigere alternativ pr. m<sup>2</sup> sammenlignet med malet træ over tid, hvor man slipper for omkostninger i forbindelse med vedligeholdelse og håndværkertimer.

### + MINIMAL VEDLIGEHOJDELSE OG LANG LEVETID

BurntWood kræver minimal eller ingen vedligeholdelse sammenlignet med malet træ, der skal efterbehandles cirka hvert 5. - 7. år. BurntWood-træ har en forventet levetid på 50 år.

### + ET BÆREDYGTIGT OG NATURLIGT VALG

BurntWood anvender en imprægneringsmetode, der ikke kræver kemiske stoffer der forurener vores grundvand. Produktionen af BurntWood har et lavere CO<sub>2</sub>-forbrug sammenlignet med traditionelle metoder, og BurntWood kan genbruges, hvilket forlænger materialets livscyklus.

### + DANSK PRODUKTION OG GARANTI

BurntWood brænder træet på to produktionsafdelinger i Aarhus. Vi er PEFC-certificerede og leverer altid den nødvendige dokumentation og kvalitetssikring, der kræves for at imødekomme kravene til bæredygtigt byggeri i dag.

## OMKOSTNINGER I TRÆETS LEVETID

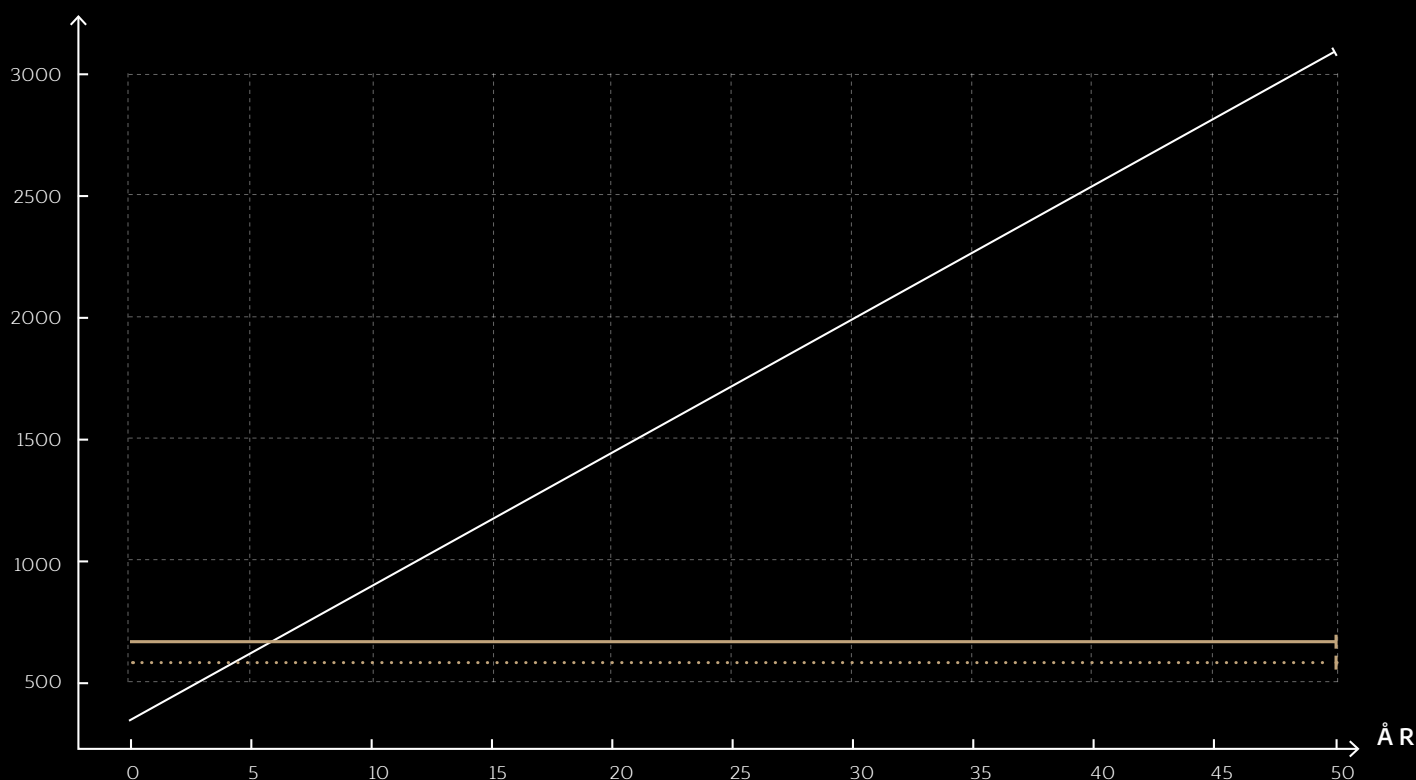
Startomkostning

Grafen viser kvadratmeter prisen og vedligeholdelses omkostningerne på 1 m<sup>2</sup> BurntWood sammenlignet med traditionelt malet træ i den forventede levetid på 50 år. Omkostningerne er baseret på en vedligeholdelses pris på 275 kr. / m<sup>2</sup>

—	<b>MALET TRÆ</b>	350 kr. / m <sup>2</sup>
—	<b>REUSE-MODULER</b>	675 kr. / m <sup>2</sup>
.....	<b>BURNTWOOD</b>	450 kr. / m <sup>2</sup>

\*alle priser er ekskl. moms

## OMKOSTNINGER PR. M<sup>2</sup> (KR)



# Vedligeholdelsesfri boligforening, der inviterer naturen indenfor



BurntWood har leveret brændte træfacader til et stort boligkompleks i Tranbjerg, hvor målet var at skabe en vedligeholdelsesfri og bæredygtig facade, som harmonerer godt med naturen lige uden for døren. BurntWoods løsninger skaber en miljøvenlig og langtidsholdbar overflade, samtidig med at de tilføjer dybde og karakter til bygningerne, hvilket bidrager til et harmonisk udtryk med den omkringliggende natur.



FAKTA /

KUNDE	AL2
ARKITEKT	CUBO
FACADEAREAL	6.000 m <sup>2</sup>
BYGGEÅR	2023
STED	Tranbjerg
PROFIL	Design 5"



REFERENCE  
/ PRIVAT VILLA, HOLTE

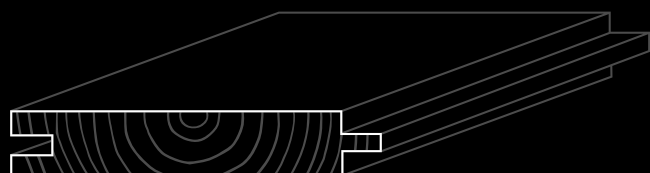
# Moderne og unik udtryk til eksklusiv villa

BurntWood har leveret brændte træfacader til en eksklusiv privat villa nær vandet i Holte, nord for København. Her er facaden en central del af villaens moderne og æstetiske udtryk, hvor samspillet mellem tegl, jern og den brændte træoverbygning skaber en elegant harmoni. Resultatet er en smuk og vedligeholdelsesfri bolig, der naturligt spiller sammen med både naturen og de eksklusive materialer, der er valgt.



“Jeg var overbevist om, at husets base skulle bygges af teglsten og foreslog bygherren at bruge BurntWood til den øverste etage. Det ville skabe en flot harmoni mellem de valgte Kolumba-tegl og træet. Samtidig ville vi opnå den smukke lysrefleksion i den mørke træfacade, som har en smuk stoflighed”

/ TUE TEINAR ELSKÆR



#### FAKTA /

KUNDE	Privat
ARKITEKT	Tue Teinar Elskær
FACADEAREAL	222 m <sup>2</sup>
BYGGEÅR	2020
STED	Holte
PROFIL	Sammenpløjede brædder 2" 3" & 5"



## Japansk og nordisk design smelter sammen med brændt træ

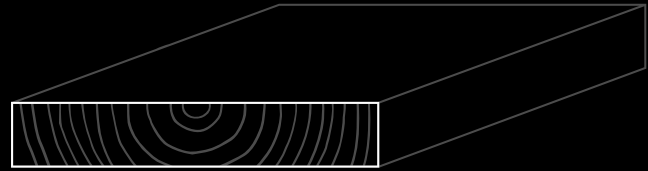
For arkitektparret Masahiro Katsume og Mette Fredskild har BurntWood leveret brændt træ til deres unikke sommerhus, som ligger smukt placeret midt i skoven ved Kulhuse. De ønskede at forene japansk arkitektur med nordisk design og håndværk, og her var BurntWood et oplagt valg, da metoden forener de to kulturer. Materialet gør desuden sommerhuset vedligeholdelsesfrit, og udtrykket bliver blot smukkere med årene.





**FAKTA /**

<b>KUNDE</b>	Privat
<b>ARKITEKT</b>	Masahiro Katsume og Mette Fredskild
<b>FACADEAREAL</b>	333 m <sup>2</sup>
<b>BYGGEÅR</b>	2018
<b>STED</b>	Kulhuse
<b>PROFIL</b>	Kantskårne brædder 2" 4" & 6"



“Vi ønskede et hus, der adskilte sig fra et moderne nybygget hus med alle fornødenheder, og så er det jo en kæmpe fordel, at der ikke er nogen vedligeholdelse; det bliver bare smukkere med årene.”

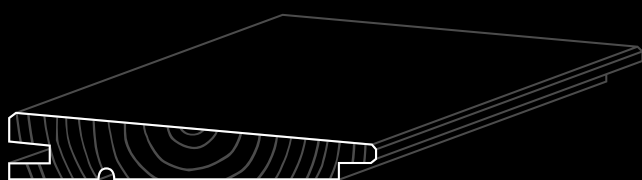
**/ MASAHIRO KATSUME**



# Vi brænder alle typer af profiler

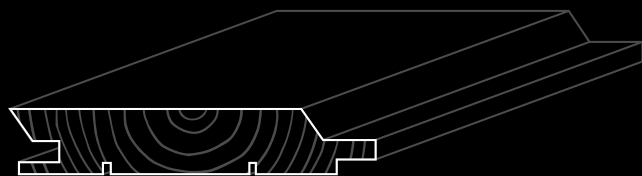
Hos BurntWood brændes alle profiler enten i genbrugstræ eller nyt træ. Vi samarbejder altid i tæt dialog med arkitekten og/eller bygherren, så der brændes og leveres beklædning i den profile-ring, som ønskes. Følgende er derfor blot et udpluk af nogle af de mest gængse profiler.

## PROFILERNE /



### KLINK

Klinkprofilen skaber et klassisk udtryk med overlappende brædder, der giver et robust og traditionelt udseende. Den er ideel til bygninger, der ønsker at kombinere moderne elementer med tidløs charme.



### DESIGN

Designprofilen er skræddersyet til at opnå et moderne og stilrent look. Den tilbyder alsidighed i formgivning, hvilket gør det muligt at skabe unikke facader, der afspejler bygningens karakter og funktion.



### TGV

TGV-profilen giver en strømlinet finish. Den er perfekt til facader, hvor man ønsker en glat og sammenhængende overflade, som kan bruges både vandret og lodret.

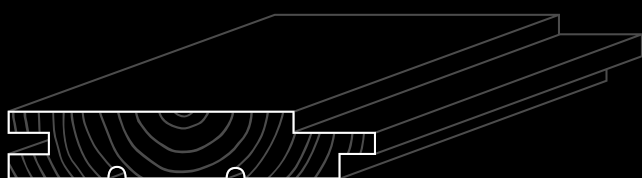
## BRÆNDTE PROFILER I NYT TRÆ ELLER GENBRUGSTRÆ

Når du vælger en BurntWood-løsning, kan du vælge mellem profiler i enten genbrugstræ eller nyt træ. Ved nyt træ har du mere kontrol over det endelige udtryk og ønskede længder. Nuancerne i overfladen varierer fra kulsort til skinnende sølv. Hvert bræt har sit eget udtryk afhængig af densitet, fugtighed og brænding, som tilsammen giver et smukt livligt spil i facaden.

BurntWoods profilerede genbrugsbrædder stammer fra transport-bjælker fra vindmølleindustrien. De måler 20 x 25 cm og er mellem 300 - 380 cm lange. De har været sat sammen med gevindjern i stedet for søm, hvilket gør det muligt at køre dem igennem en profileringsmaskine, så de kan få den ønskede profil.

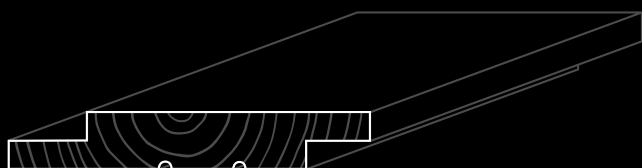
BurntWood profilerer træet med fer & not i enderne, så man kan lave svævende samlinger. Det minimerer spild og giver en hurtigere montering.

Brændt genbrugstræ har ofte mere karakter og historie med unikke mærker og hak, som skaber en unik og rustik æstetik, der ikke findes i det nye træ. Ved at vælge genbrugstræ reduceres den samlede miljøbelastning, da genbrugsmaterialer kræver mindre energi, færre ressourcer og tæller 0.00 i LCA (livscyklusvurdering).



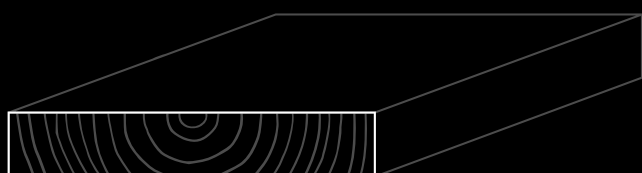
### TGU

TGU-profilen tilbyder en lignende finish som TGV, men med et andet vinkeldesign, som bruges til lodrette facader.



### Z-PROFIL

Z-profilen giver en tæt og fleksibel finish, da man nemt kan skifte et bræt, der har taget skade under montering. Den kan også laves med fer & not i enden, som giver mindre spild og hurtigere montering.



### KANTSKÅRET

Kantskåret profil skaber et klassisk og elegant udtryk som 1 på 2 beklædning. Kantskårne brædder bruges også til afslutning rundt om vinduer og døre samt til hjørnesamlinger.

# BurntWood ReUse-moduler

Udover de brændte profiler tilbyder BurntWood ReUse-moduler, der tilføjer et unikt udtryk til enhver facade, samtidig med at de er et endnu mere bæredygtigt alternativ.

BurntWood samarbejder med flere af landets entreprenører, nedrivere samt genbrugsstationer, så de kan give det indleverede resttræ nyt liv i forskellige sammensatte moduler. På den måde opnås ikke blot en forlængelse af CO<sub>2</sub>-opbevaringen, man undgår også at fælde nye træer til det enkelte projekt, hvilket gør CO<sub>2</sub>-regnestykket mere positivt.

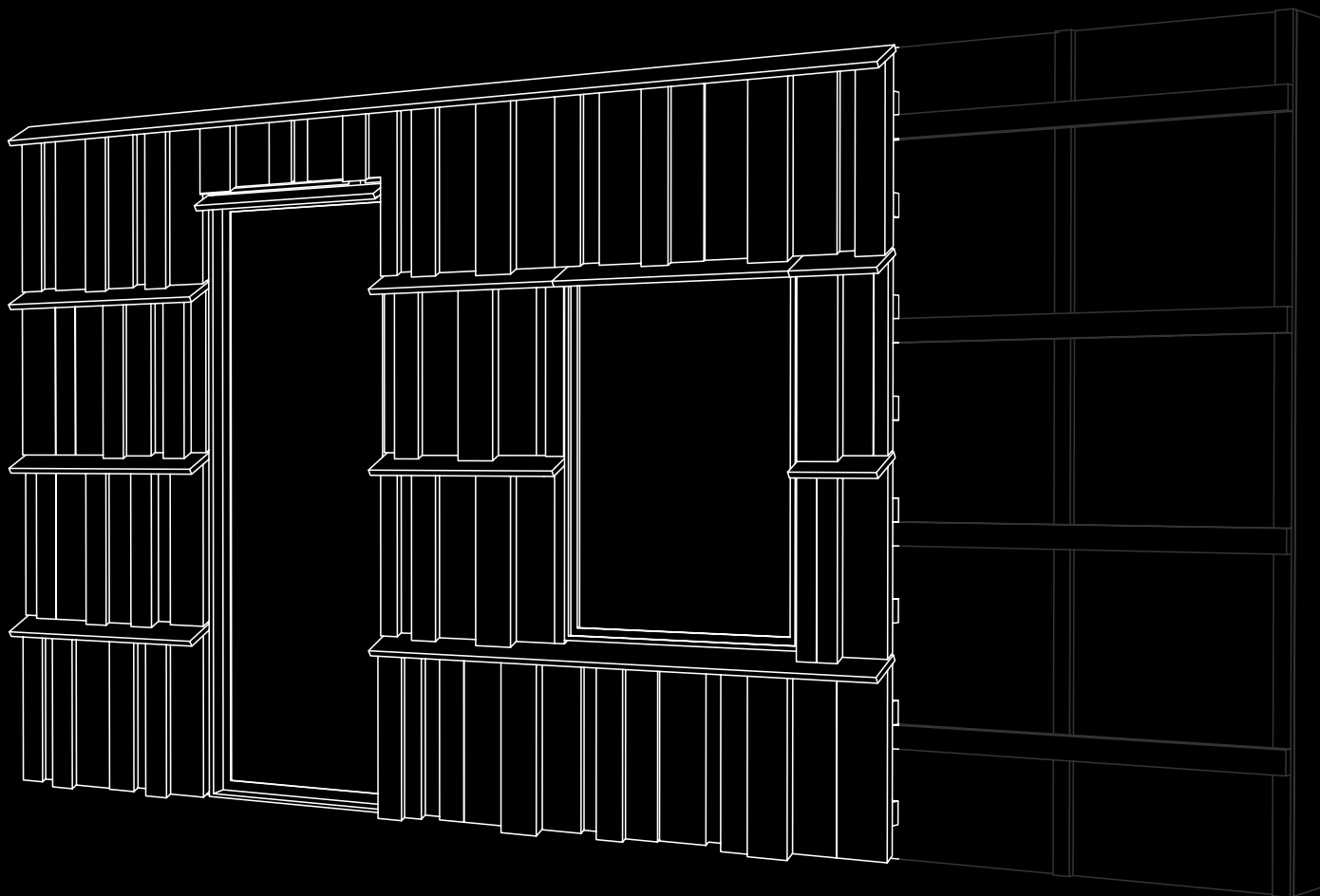
## REUSE-MODULER AF FORSKELLIGE DIMENSIONER

Hos BurntWood har vi udviklet en effektiv metode til at genbruge træet, hvor forskellige dimensioner, længder og farver ikke er en hindring, men derimod en fordel for det arkitektoniske udtryk.

Vores ReUse-moduler kan laves af stykker, som er helt ned til 65 cm i længden og fra 19 mm til 50 mm i tykkelsen, hvilket sikrer, at vi udnytter hovedparten af det træ, der afleveres på genbrugsstationer.

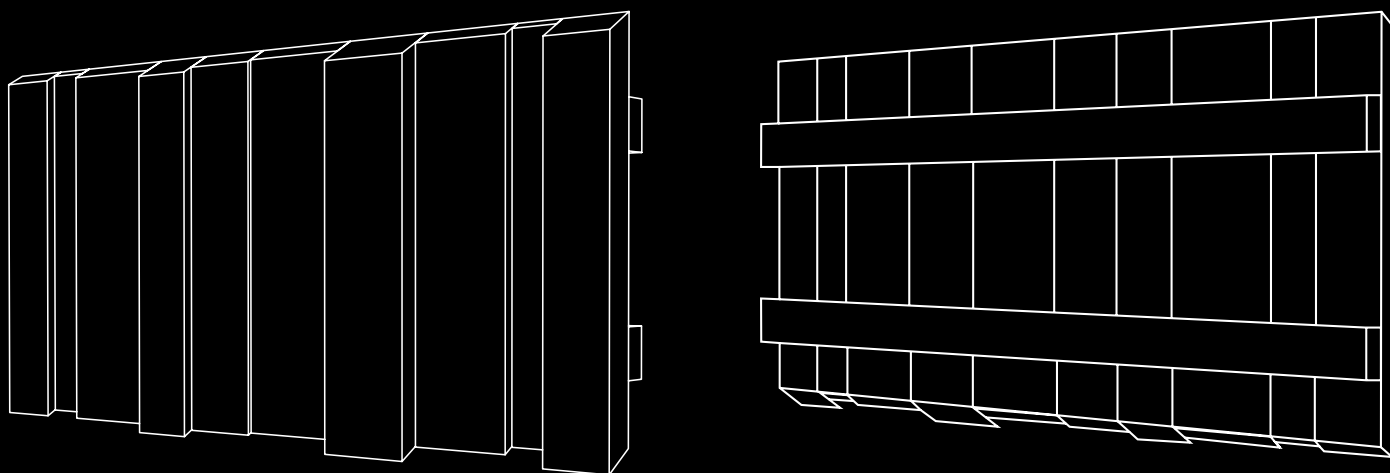
Træet forarbejdes i samarbejde med virksomheder, der brænder for den sociale dagsorden, og som hjælper borgere ind på arbejdsmarkedet. Vi køber ReUse-modulerne af dem, da det er vigtigt for os, at det er økonomisk bæredygtigt for alle i loopet. Det kalder vi for SØM! Socialt, Økonomisk og Miljømæssigt bæredygtigt.

VISUALISERING AF VÆG



FORSIDE OG BAGSIDE

120 x 60 x 10 cm



# ReUse-moduler signalerer social og miljømæssig ansvarlighed

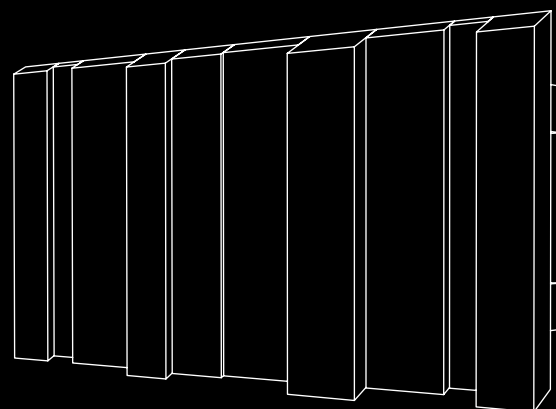


Genbrug var nøgleord i renoveringen af hovedsædet for virksomheden Tscherning, og her leverede BurntWood ReUse-moduler til facaden, der ikke kun tilføjer en bæredygtig og vedligeholdelsesfri løsning – men også bidrager til bygningens moderne udtryk, der harmonerer med Tschernings værdier om genbrug og ansvarlighed. Ambitionen for projektet var at opnå den størst mulige grad af genbrugte og upcycledede materialer, og her spillede BurntWood ReUse-facaden en central rolle.



**FAKTA /**

<b>KUNDE</b>	Tscherning G. A/S
<b>ARKITEKT</b>	3XN
<b>FACADEAREAL</b>	50 m <sup>2</sup>
<b>BYGGEÅR</b>	2024
<b>STED</b>	Hedehusene
<b>PROFIL</b>	ReUse-modul



“At arbejde så dedikeret med cirkulær transformation, som man har gjort med dette projekt, viser nogle interessante nye aspekter ved arkitektur og renovering. De genbrugte materialer kan åbne op for kreativiteten og skabe nogle anderledes byggede miljøer med en anden æstetik.”

**/ TSCHERNING**



REFERENCE  
/ GENBRUGSSTATION, BRÆDSTRUP

# Genbrugsstation går hele vejen med brændt genbrugsfacade





BurntWood har leveret ReUse-moduler til den nye genbrugsstation i Brædstrup, hvor fokus har været på bæredygtighed og genanvendelse. Ved at bruge genbrugstræ og BurntWoods brændingsteknik har stationen fået en facade, der både er vedligeholdelsesfri og miljøvenlig. De brændte træmoduler tilføjer et rustikt og naturligt udtryk, som passer perfekt til genbrugsstationens formål og bidrager til at skabe en funktionel bygning med et moderne præg.



“Vi vil som kommune gerne gå forrest og eksperimentere med, hvordan vi kan blive bedre til at genbruge byggematerialer, og vi vil gerne inspirere andre til at gå samme vej”

/ **NIELS H. ØRNSTRUP, LEDER AF AFFALD OG GENBRUG I HORSENS KOMMUNE**

#### PROJEKTDATA /

<b>KUNDE</b>	Horsens Kommune
<b>ARKITEKT</b>	Jens Peter List
<b>FACADEAREAL</b>	300 m <sup>2</sup>
<b>BYGGEÅR</b>	2022
<b>STED</b>	Brædstrup
<b>PROFIL</b>	ReUse-modul

# Sikkert og ansvarligt byggeri



**DBI**  
DANSK BRAND INSTITUT

BurntWood har den lovpligtige Reaction to Fire Classification Report og kan dokumentere at standard behandlingen holder en C,s1-d0.



**DGNB**  
DEUTSCHE GESELLSCHAFT FÜR  
NACHHALTIGES BAUEN

En frivillig certificeringsordning inden for bæredygtigt byggeri.



**PEFC**  
PROGRAMME FOR THE  
ENDORSEMENT OF FOREST  
CERTIFICATION

Din garanti for ansvarlig skovdrift.



**CE**  
CONFORMITÉ EUROPÉENNE

CE-mærkningen beviser, at et produkt er blevet vurderet af producenten til at opfylde EU's krav om sikkerhed, sundhed og miljøbeskyttelse.



**BURNTWOOD BEHANDLING**  
ENVIRONMENTAL PRODUCT  
DECLARATION

Dokumentation for hvor miljøbelastende et produkt er og her ligger BurntWood i den laveste ende.



**DoP**  
DECLARATION OF PERFORMANCE

DoP'en er grundlaget for CE-mærket. DoP'en indeholder alle oplysninger om fabrikanten, byggevaren og dens ydeevne.



**EPD (REUSE-MODULERR)**  
ENVIRONMENTAL PRODUCT  
DECLARATION

Dokumentation for hvor miljøbelastende et produkt er og her tæller BurntWood ReUse-moduler 0.00 i en LCA beregning.





**BurntWood**